

Aktualisieren Sie Ihr Achsmessgerät und profitieren Sie vom direkten **ONLINE**-Zugriff auf Mercedes-Benz Fahrzeugspezifikationen zur Achsvermessung - jederzeit - **LIVE!**

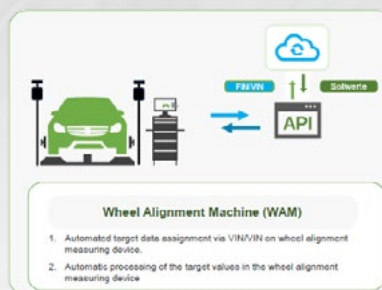
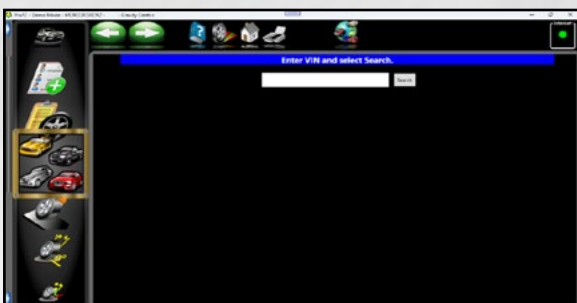
- ✓ Keine aufwändige Modellsuche mehr!
- ✓ Keine fehlenden Modelle mehr!
- ✓ Sichere und schnelle Verfügbarkeit aktueller MB Fahrzeugspezifikationen zu jeder Zeit.



Geben Sie einfach die FIN-Nummer ein!



SNAP-ON EQUIPMENT IST DER ERSTE HERSTELLER VON ACHSMESSGERÄTEN, WELCHER DIE WAM SOFTWAREFREIGABE VON MB ERHALTEN HAT.



Mercedes Benz Fahrzeugbaureihen, welche über WAM versorgt werden (bis 2009)

117, 118, 166, 167, 171, 172, 176, 177, 190, 192, 204, 205, 206, 212, 213, 214, 217 außer AMG, 218, 222 außer AMG, 223, 231, 232, 236, 238, 243, 247, 253, 254, 257, 290, 292, 293, 294, 295, 296, 297, 415, 420, 447, 448, 453, 463 ab Änderung Baujahr 2019, 470

Bitte kontaktieren Sie uns, um mehr über verfügbare Upgrade-Pakete und die Anwendung der Software in Verbindung mit dem MB WAM Portal zu erfahren.
oemsupport@snapon.com

*Für Software-Upgrade Pro42, ohne Hardware oder andere Servicearbeiten. Bitte zögern Sie nicht, uns bezüglich weiterer Aktionen für ihr altes Achsmessgeräte zu kontaktieren.